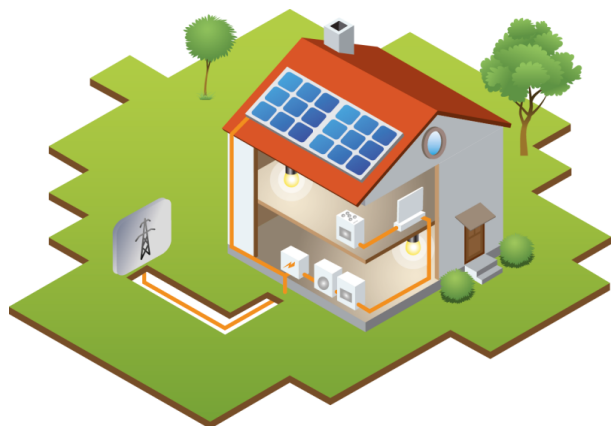




Utworzono 24-06-2019

## PV-Z-ASOL-FLEX-18P-W0R-CXN10 - Zestaw z regulatorem PHOCOS CXN10+CMX1.2

**Cena :****927,42 zł**Producent : **XDISC S.A.**Stan magazynowy : **brak w magazynie**Średnia ocena : **brak recenzji**

### Zestawy z Regulatorem Phocos CXN 10 + CMX 1.2

Nr katalogowy	Moc szczytowa [Wp]	Napięcie systemu	Skład zestawu
<a href="#">PV-Z-ASOL-FLEX-9P-W0R-CXN10</a>	9	12V	panel PV-Z-ASOL-FLEX-9P-W0R, regulator PHOCOS CXN10+CMX1.2, przewód solarny(2m+4m), komplet złączek
<b><a href="#">PV-Z-ASOL-FLEX-18P-W0R-CXN10</a></b>	<b>18</b>	<b>12V</b>	<b>panel PV-Z-ASOL-FLEX-18P-W0R, regulator PHOCOS CXN10+CMX1.2, przewód solarny(2m+4m), komplet złączek</b>
<a href="#">PV-Z-ASOL-FLEX-36P-W0R-CXN10</a>	36	12 V	panel PV-ASOL-FLEX-36P-W0R, regulator PHOCOS CXN10+CMX1.2, przewód solarny(2m+4m), komplet złączek
<a href="#">PV-Z-ASOL-FLEX-75P-W0R-CXN10</a>	75	12 V	panel PV-Z-ASOL-FLEX-75P-W0R, regulator PHOCOS CXN10+CMX1.2, przewód solarny(2m+4m), komplet złączek
<a href="#">PV-Z-ASOL-FLEX-150P-W0S-CXN10</a>	150	12V	panel PV-Z-ASOL-FLEX-150P-W0S, regulator PHOCOS CXN10+CMX1.2, przewód solarny(2m+4m), komplet złączek
<a href="#">PV-Z-ASOL-FLEX-150P-W0R-CXN10</a>	150	12V	panel PV-Z-ASOL-FLEX-150P-W0R, regulator PHOCOS CXN10+CMX1.2, przewód solarny(2m+4m), komplet złączek
<a href="#">PV-Z-ASOL-FLEX-250P-W0R-CXN10</a>	250	24V	panel PV-Z-ASOL-FLEX-250P-W0R, regulator PHOCOS CXN10+CMX1.2, przewód solarny(2m+4m), komplet złączek

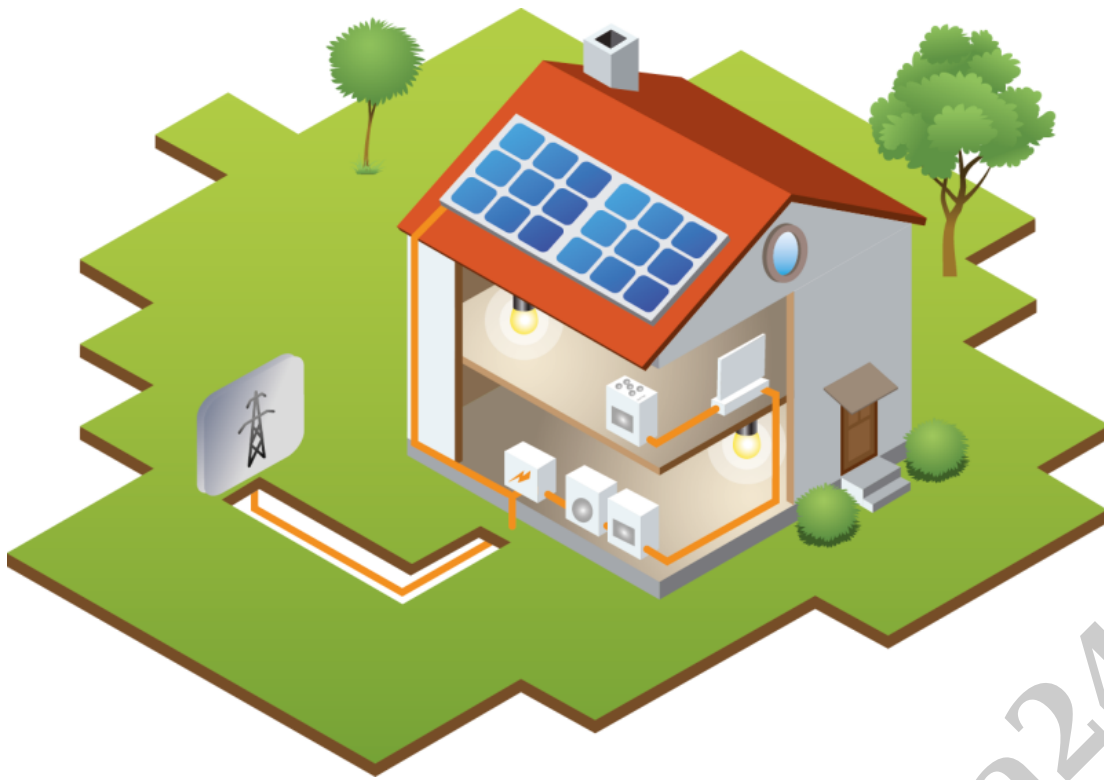
### Zastosowanie

#### W ciągu dnia moduł PV-ASOL-FLEX-18P-W0R wytwarza do 82W h \*co wystarczy na:

- 4 godzin pracy żarówki LED 20W
- zagotowania 0,75l wody
- 15 godzin pracy elektrycznej maszynki do golenia 5,4W
- 4,5 godzin pracy telewizora LED 18,5" 12V/18W
- 6,75 godzin pracy przenośnego radioodbiornik stereo z odtwarzaczem m CD 12 W
- naładowanie akumulatora ładunkiem 13,5Ah (w instalacji 12 V D C )
- naładowanie 15 smartfonów iPhone 5s (akumulator 1440mAh, 5,45Wh)

\*Kalkulacja produktywności modułu obliczona za pomocą narzędzia PVG IS.

Założenia kalkulacji: moduł polikrystaliczny, moduł zainstalowany w Warszawie, ustawienie idealnie na południe, kąt nachylenia 35°. Ilość wyprodukowanej energii podano dla najbardziej produktywnego dnia w ciągu roku. Energia bezpośrednio i bezstratnie zasila odbiornik.



## Niezależność od zewnętrznych źródeł zasilania

- ekonomiczne źródło energii
- akumulator gromadzący energię
- możliwość zasilania urządzeń w dowolnym czasie

## Wysoka jakość

- europejskie standardy i polska produkcja
- wytrzymałość na nacisk
- odporność na warunki atmosferyczne
- dodatkowe usztywnienie (promień gięcia 10m)

## Łatwy montaż

- w dowolnym miejscu
- bez wiercenia
- bez konieczności stałego montażu

## OPIS REGULATORA ŁADOWANIA:

Regulator ładowania optymalizuje proces ładowania akumulatora, a także chroni go:

- przed przeładowaniem (odcinając zasilanie z baterii słonecznej po naładowaniu akumulatora),
- głębokim rozładowaniem (odcinając pobór prądu z akumulatora po osiągnięciu krytycznego poziomu naładowania).

Regulatory ładowania posiadają zabezpieczenia przed odwrotną polaryzacją napięcia akumulatora lub modułu fotowoltaicznego, przeciążeniem, zwarcim oraz zbyt wysokim napięciem modułu PV.

Wyposażone są w regulację PWM z kompensacją temperaturą. Zaawansowane funkcje ładowania i zarządzania mocą pozwalają na znaczne wydłużenie życia akumulatora przy optymalnym wykorzystaniu jego mocy.

## Rodzaj Regulatora: Phocos CXN 10

- Zaawansowany regulator ładowania, rozbudowany o wiele programowalnych funkcji,
- Przeznaczony do systemów 12 i 24V, max. prąd obciążenia 10A,
- Dedykowany do akumulatorów kwasowych, żelowych oraz AGM,
- Zakres temp. pracy -25 do +50°C, stopień ochrony IP22,

- Ładowanie prądem nasycenia i utrzymanie stanu naładowania,
- Funkcja automatycznego, w pełni programowalnego włączenia oświetlenia po zmierzchu,
- Wyświetlacz LCD pokazujący stan naładowania baterii, obciążenia i regulatora, dodatkowa sygnalizacja akustyczna, Regulator Phocos CXN 10
- Zapisywanie aktualnych danych w systemie (pamięć do jednego roku)
- Zaawansowane, programowalne 3 tryby ładowania i rozładowania,
- 10 krotnie większa rozdzielczość pomiarowa od regulatora CA,
- Ujemne uziemienie na obudowie,
- Możliwość podłączenia dodatkowego wyświetlacza CXM, pokazującego:
  - Prąd ładowania
  - Prąd obciążenia
  - Napięcie akumulatora
  - Historię parametrów z ostatnich 7 dni.

## KORZYSTAJ Z MOCY NATURY!!!

